

icral SAVE

rubinetteria temporizzata
self closing taps



▶▶ 08101

Rubinetto minimale a pulsante temporizzato
15 sec.

Minimalistic self closing push button tap

15 sec.



▶▶ 08111

Rubinetto collo cigno minimale temporizzato
15 sec.

Basin mounted minimalistic self closing tap

15 sec.



▶▶ 08112

Miscelatore monocomando minimale
temporizzato 15 sec.

*Basin mounted minimalistic self
closing mixer 15 sec.*



▶▶ 08200

Rubinetto da parete temporizzato 15 sec.

Self closing push button tap 15 sec.



▶▶ 08210

Rubinetto collo cigno inclinato temporizzato
15 sec.

*Basin mounted self closing push button
tap 15 sec.*



▶▶ 08212

Miscelatore per lavabo stile moderno a pulsante con levetta laterale, con arresto temporizzato.

Basin mounted self closing push button mixer, modern style.



▶▶ 08250

Rubinetto micro collo cigno a pulsante stile moderno con arresto temporizzato.
Basin mounted self closing push button micro-tap, modern style.



▶▶ 08000

Rubinetto da parete temporizzato 15 sec.
Wall mounted self closing tap 15 sec.

08000/E versione pre-regolata.
pre-set model.



▶▶ 08010

Rubinetto collo cigno temporizzato 15 sec.
Basin mounted self closing tap 15 sec.

08010/E versione pre-regolata.
pre-set model.



▶▶ 08012

Miscelatore sopra piano con arresto temporizzato 15 sec.
Basin mounted self closing tap 15 sec.



▶▶ 08015

Rubinetto a snodo temporizzato 15 sec.
con bocca girevole.

*Wall mounted self closing tap 15 sec.
with swinging spout.*



▶▶ 08135



Miscelatore a pulsante da parete con arresto
temporizzato, con canna girevole.

*Wall mounted self closing push button mixer,
with swinging spout.*

▶▶ 09011

Miscelatore termostatico temporizzato
a parete con bocca girevole 15 sec.

*Wall mounted thermostatic self closing
push button mixer 15 sec.*



▶▶ 02115/T



Rubinetto temporizzato ad incasso
a pavimento.

*Concealed floor mounted
self closing tap.*

▶▶ 08001

Rubinetto a leva da parete temporizzato
15 sec.
*Wall mounted self closing lever tap,
15 sec.*



▶▶ 08011

Rubinetto collo cigno a leva temporizzato
15 sec.
Basin mounted self closing lever tap 15 sec.



▶▶ 08016

Rubinetto a snodo a leva temporizzato
15 sec. con bocca girevole.
*Wall mounted self closing lever tap 15 sec.
with swinging spout.*



▶▶ 08150

Rubinetto ad incasso a leva per comando
a ginocchio temporizzato 15 sec.
*Concealed self closing tap, knee lever tap,
15 sec.*



▶▶ 08145

Rubinetto esterno a leva per comando
a ginocchio temporizzato 15 sec.
*Exposed self closing tap, knee lever tap,
15 sec.*



▶▶ 08130/E

Rubinetto doccia minimale a parete
temporizzato 15 sec.
*Minimalistic exposed wall mounted self
closing shower tap 15 sec.*



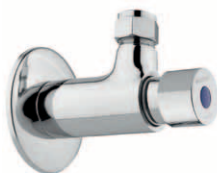
▶▶ 08140/E

Rubinetto doccia minimale ad incasso
temporizzato 15 sec.
*Minimalistic concealed self closing
shower tap 15 sec.*



▶▶ 08020-15

Rubinetto doccia a una via per
montaggio esterno a parete
con arresto temporizzato 15 sec.
*Exposed wall mounted self closing tap
with push button, 15 sec. 1/2" wall
connection.*



08021-15 Versione con comando a leva.
Model lever operated.

▶▶ 08033

Rubinetto doccia esterno temporizzato
25 sec.
*External shower self closing push button
tap 25 sec.*



▶▶ 08043

Rubinetto doccia ad incasso temporizzato
25 sec.
Concealed shower self closing tap 25 sec.



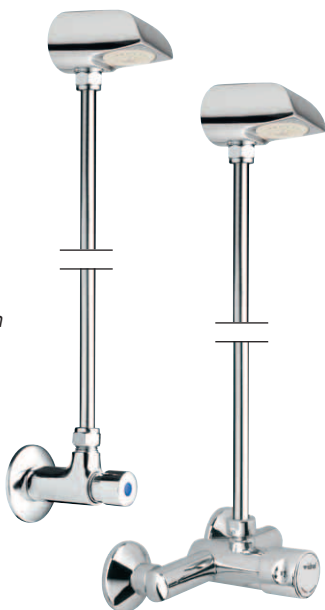
▶▶ KSA 20/36

Sistema composto da:

- Art. 08020-15 Rubinetto esterno con arresto temporizzato.
- Art. 09036 Braccio doccia antivandalo con soffione fisso. Portata variabile.
- Tubo di collegamento.

System including:

- Art. 08020-15 *Exposed self closing push button tap.*
- Art. 09036 *Vandal proof shower arm with fixed shower head.*
Adjustable flow rate.
- *Connecting tube.*



▶▶ 08132



Miscelatore monocomando temporizzato 15 sec.

Exposed self closing shower mixer 15 sec.

08132-30 Versione con arresto temporizzato 25 sec. a 3 bar.
Model with flow time 25 sec. at 3 bar.

▶▶ 08142

Miscelatore doccia a pulsante per montaggio ad incasso con arresto temporizzato 15 sec.

Concealed wall mounted self closing push button mixer for shower, 15 sec.

08142-30 Versione con arresto temporizzato 25 sec. a 3 bar.
Model with flow time 25 sec. at 3 bar.



▶▶ 09015

Miscelatore termostatico ad incasso per doccia a pulsante con arresto temporizzato 25 sec.

Concealed thermostatic self closing shower tap, 25 sec.



▶▶ 09022



Miscelatore termostatico temporizzato a parete a pulsante, 15 sec.

Wall mounted thermostatic self closing push button mixer, 15 sec.

▶▶ 09020

Miscelatore termostatico temporizzato a parete con leva lunga, 15 sec.

Wall mounted thermostatic self closing lever mixer, 15 sec.



▶▶ 09030/97



Doccia temporizzata a catenella 25 sec.

Self closing chain operated shower head, 25 sec.

▶▶ 09032

Braccio doccia snodato con soffione antivandalo anticalcare.

Shower arm with vandall proof shower head.



▶▶ 09032/1



Soffione antivandalo anticalcare.

Vandal proof shower head.

▶▶ 09033

Braccio doccia antivandalo antimpiccagione.

Vandal proof shower arm with prison head.



▶▶ 09036



Braccio doccia antivandalo.

Vandal proof shower arm.

▶▶ 09200

Pannello doccia con rubinetto temporizzato a pulsante e soffione antivandalo 15 sec.

Shower panel with self closing tap and vandal proof shower head.

02590/PT con premiscelatore integrato.
with integrated pre-mixer.



▶▶ 09210

Pannello doccia con rubinetto temporizzato a pulsante 25 sec. con soffione antivandalo e miscelatore termostatico.

Shower panel with thermostatic mixer, self closing tap and vandal proof shower head.



▶▶ 09220 (A)

Colonna doccia inox con rubinetto monoacqua a chiusura temporizzata.

Stainless steel shower tower with self-closing tap.

09230 ^(B) Colonna doccia inox con rubinetto monoacqua a DC a chiusura manuale.

Stainless steel shower tower with single water manual operated tap (ceramic disks)

09231 ^(C) Colonna doccia inox con miscelatore a chiusura manuale.

Stainless steel shower tower with manual operated mixer.

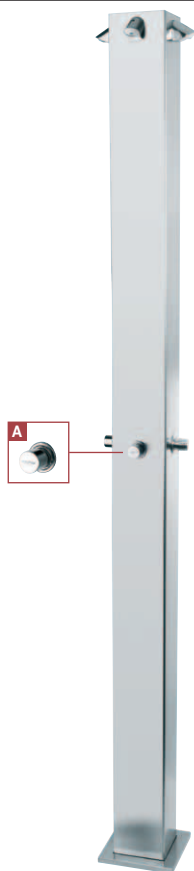


DOCCE E LAVAPIEDI SHOWER AND FOOT WASHER

▶▶ 09224

Colonna doccia inox con 4 soffioni doccia indipendenti con rubinetti monoacqua a chiusura temporizzata.

Stainless steel shower tower with 4 independent shower heads equipped with self-closing tap.



▶▶ 09250

Colonnina lavapiedi inox con rubinetto monoacqua a chiusura temporizzata.

Stainless steel foot shower mini-tower with self-closing tap.



▶▶ 09220/L (A+D)

Colonna doccia e lavapiedi inox con rubinetti monoacqua a chiusura temporizzata.

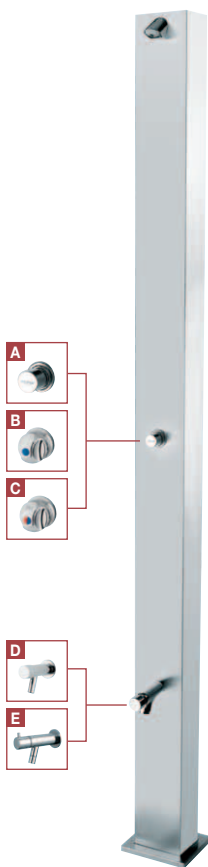
Stainless steel foot and shower tower with self-closing taps.

09230/L: Colonna doccia e lavapiedi inox con rubinetti monoacqua a DC a chiusura manuale.

Stainless steel foot and shower tower with single water manual operated taps (ceramic disks)

09231/L: Colonna doccia inox con miscelatore a chiusura manuale e lavapiedi con rubinetto monoacqua a DC a chiusura manuale.

Stainless steel shower tower with manual operated mixer and foot washer with single water manual operated tap (ceramic disks).



▶▶ 09252

Colonnina lavapiedi inox doppia con rubinetti monoacqua a chiusura temporizzata.

Twin stainless steel foot shower mini-tower with self-closing taps.





▶▶ 08020

Rubinetto orinatoio a pulsante temporizzato
8 sec. Tubo a S.
Self closing urinal push button tap 8 sec.

08020/E Versione pre-regolata.
Pre-set timing model.

08020/1E Versione pre-regolata senza tubo.
Pre-set timing model without tube.



▶▶ 08021



Rubinetto orinatoio a leva temporizzato
8 sec. Tubo a S.
Self closing urinal lever tap 8 sec.

▶▶ 08125

Rubinetto orinatoio ad incasso a pulsante
temporizzato 8 sec.
*Concealed self closing urinal push button tap
8 sec.*



▶▶ 08060



Flussometro esterno a pulsante temporizzato
8 sec.
Exposed self closing flush valve 8 sec.

▶▶ 08065

Flussometro ad incasso a pulsante
temporizzato 8 sec.
Concealed self closing flush valve 8 sec.



▶▶ 09026

Miscelatore meccanico sottolavabo.
Mechanical pre-mixer.



▶▶ 09028

Miscelatore termostatico,
campo di regolazione: 30-70°C.
*Thermostatic mixer, adjustable temperature
30-70°C.*



▶▶ 09100

Miscelatore termostatico per collettività.
Thermostatic mixer for community.



▶▶ 09035

Economizzatore d'acqua da 7-9-12 l/min.
Flow regulator 7-9-12 l/min.



▶▶ 02079/1/97

Limitatore di portata 6 e 8 l/min.
Flow regulator 6 and 8 l/min.



▶▶ 02079/4

Dispositivo antiscottatura per docce.
Antiscald devices for showers.



▶▶ 02178

Beverino c/rubinetto a pulsante a chiusura istantanea. Portata regolabile.
Drinking fountain with instant cutting off.
Adjustable flow rate.



▶▶ 08140SP

Rubinetto ad incasso temporizzato con raccordi di fissaggio a pareti sottili (max 1 cm).
Concealed self closing tap with fixing fitting for thin walls.



▶▶ 09150

Lavello lavamani in acciaio inox 400x300 con rubinetto ad incasso temporizzato 15 sec. e bocca di regolazione girevole.
Stainless steel sink 300x400 with concealed self closing tap and swinging spout.



RUBINETTI A PEDALE
FOOT TAPS



idral **FOEL**

rubinetteria a pedale
e a leva clinica

foot and lever operated taps



▶▶ 02061

Rubinetto a pedale per montaggio a pavimento.
Foot operated floor mounted tap.



▶▶ 02064

Rubinetto a pedale per montaggio a parete.
Foot operated wall mounted tap.



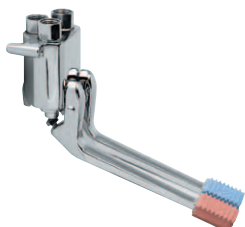
▶▶ 02066

Miscelatore a doppio pedale per montaggio a pavimento.
Foot operated floor mounted mixer.



▶▶ 02068

Miscelatore a doppio pedale per montaggio a parete.
Foot operated wall mounted mixer.



▶▶ 02070

Miscelatore progressivo monopedale a pavimento.
Foot operated floor mounted progressive mixer.

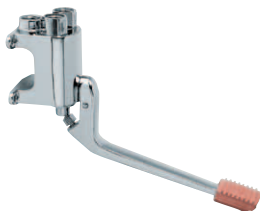


RUBINETTI A PEDALE FOOT TAPS

▶▶ 02072/90

Miscelatore progressivo monopedale a parete.

Foot operated wall mounted progressive mixer.



▶▶ 02075/01

Miscelatore progressivo monopedale a pavimento con dispositivo di bloccaggio.

Foot operated floor mounted progressive mixer with stop for continuous flow.



▶▶ 02115/T

Rubinetto a pulsante da incasso a pavimento a chiusura istantanea.

Concealed floor mounted push tap.



▶▶ 02024

Bocca di erogazione girevole.

Swinging spout.



▶▶ 02025

Bocca di erogazione girevole.

Swinging spout.



▶▶ 02026

Bocca di erogazione fissa per lavabo.
Basin fixed spout.



▶▶ 02027

Bocca di erogazione fissa per lavabo
con aeratore antivandalo.
Basin fixed spout with vandal proof aerator.



▶▶ 02030

Bocca di erogazione fissa a parete.
Wall fixed spout.



▶▶ 02031

Bocca di erogazione girevole a parete.
Wall swinging spout.



▶▶ 02130

Bocca di erogazione minimale fissa a parete.
Wall fixed minimalistic spout.



RUBINETTI A LEVA CLINICA LEVER OPERATED TAPS

▶▶ 09430

Bocca di erogazione girevole su piano.
Swinging spout with fixing base.



▶▶ 09025



Miscelatore progressivo termostatico a leva clinica a parete.
Progressive control thermostatic wall mixer.

▶▶ 02058

Miscelatore progressivo a leva clinica.
Progressive lever operated mixer.



▶▶ 02058/1

Miscelatore progressivo a leva clinica versione colonna bar.
Progressive pillar lever operated mixer.



▶▶ 02150

Rubinetto collo di cigno minimale a leva clinica.
Minimalistic basin lever operated tap.



▶▶ 02050/DC

Rubinetto collo cigno a leva clinica e vitone a dischi ceramici.
Basin mounted lever tap with ceramic disks.



▶▶ 02005

Rubinetto a colonna con leva clinica.
Pillar lever tap.



▶▶ 02001/DC

Rubinetto prolungato a leva clinica a parete e vitone a dischi ceramici.
Wall mounted extended lever tap with ceramic disks.



▶▶ 02010/DC

Rubinetto rovesciato a leva clinica con canna girevole e vitone a dischi ceramici.
Wall mounted lever tap with swinging spout with ceramic disks.



▶▶ 02020/DC

Gruppo lavello con leva a gomito, con canna girevole e vitone a dischi ceramici.
Sink lever wall mounted mixer, with swinging spout with ceramic disks.



RUBINETTI A LEVA CLINICA LEVER OPERATED TAPS

▶▶ 02400

Miscelatore monocomando a leva clinica a parete con bocca girevole.

Wall mounted single lever mixer with swinging spout.



▶▶ 02450

Miscelatore monocomando a leva clinica su piano con bocca girevole.

Sink basin lever mixer with swinging spout.



▶▶ 02475

Miscelatore monocomando a leva clinica su piano.

Single lever basin mixer.



▶▶ 02451

Miscelatore monocomando per lavabo a leva clinica e doccia estraibile senza scarico automatico.

Single clinical lever basin mixer with shower without pop-up waste.



▶▶ 02402

Miscelatore monocomando esterno a parete con flessibile cm 60.

Wall mounted single lever mixer with flexible cm 60.



▶▶ 02465

Incasso doccia monocomando
con flessibile cm 60.
*Concealed single lever mixer
with flexible cm 60.*



▶▶ 02405/LN

Miscelatore monocomando a parete
minimale con kit doccia per WC
per igiene personale.
*Wall mounted minimalistic mixer with
WC shower for personal hygiene.*



▶▶ 02404

Miscelatore monocomando a parete
leva clinica e doccia.
*Wall mounted single clinical lever
and shower mixer.*



▶▶ 09016

Miscelatore termostatico incasso
con doccia.
*Concealed thermostatic mixer
with shower.*



▶▶ 09024

Miscelatore termostatico
a leva clinica con doccia
girevole per WC.
*Wall mounted thermostatic
lever mixer for WC.*



IDROSCOPINO HYDROBRUSH

▶▶ 02419



Idroscopino con attacco doccia a muro senza alimentazione. Finitura doccetta e flessibile: bianco o cromo.

Hydrobrush with shower support. Finishing for shower and flexible: white (B) or chrome (C).



▶▶ 02420

Idroscopino attacco a muro 1/2" con valvola di sicurezza e supporto doccia aggiuntivo. Bianco o cromo.
Hydrobrush with 1/2" wall connection, with check valve and additional shower support. White or chrome.



▶▶ 02421

Idroscopino attacco a muro 1/2" con alimentazione continua per cassetta di scarico e alimentazione doccetta con valvola di sicurezza, supporto doccia aggiuntivo. Bianco o cromo.
Hydrobrush with 1/2" wall connection, with double exit one for WC tank and one with check valve for hydrobrush shower. Additional shower support. White or chrome.



SISTEMI

KIT preassemblati completi di tutti gli articoli necessari per l'installazione e l'utilizzo.

Pre-assembled KIT including all the necessary items for installation and use.



►► KFL66/25

Miscelatore a pedali a pavimento con kit installazione e bocca girevole.

Floor mounted foot operated mixer with assembling kit and swinging spout.

►► KFL70/26

Miscelatore progressivo monopedale a pavimento con kit installazione e bocca fissa.

Floor mounted foot operated progressive mixer with assembling kit and fixed spout.





►► KFL61/24

Rubinetto a pedale a pavimento con kit installazione e bocca girevole.

Floor mounted foot operated tap with assembling kit and swinging spout.

►► KFL66/70

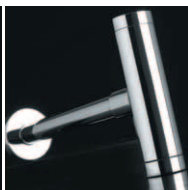
Mobiletto lavamani inox con miscelatore a doppio pedale e bocca girevole.

Stainless steel sink cabinet with foot operated mixer and swinging spout.



icral ART

applicazioni speciali
special uses



▶▶ 005/PN

Rubinetto di erogazione a parete in ottone completo di rosone e portagomma. Con vitone a dischi ceramici.
Wall mounted single tap in brass with hose union. Ceramic disks.

005 Versione senza portagomma.
Model without hose union.



▶▶ 006

Bocca di erogazione a parete completa di rosone con gancio per secchio.
Wall spout with hook in polished brass.



▶▶ 0149

Rubinetto portagomma sabbato con vitone a passo rapido.
Sanded bib cock with hose union.



▶▶ 0151

Rubinetto portagomma pesante giallo pulito.
Bib cock with hose union.

0141 Versione senza portagomma.
Model without hose union.



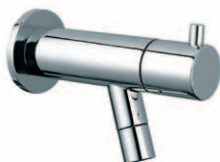
▶▶ 0156

Rubinetto pulsante per fontane.
Push button tap for fountains.



▶▶ 02102

Rubinetto a parete minimale a leva corta.
Wall mounted minimalistic tap.



▶▶ 02152

Rubinetto collo cigno minimale a leva clinica.
Basin minimalistic tap.



▶▶ 01160/DC

Rubinetto a colonna monoacqua minimale
con vitone ceramico assiale.
*Minimalistic pillar tap with ceramic axial
cartridge.*



▶▶ 0195

Rubinetto d'arresto con filtro estraibile.
Filter stop valve.



▶▶ 0415

Sifone cilindrico telescopico lusso
a bottiglia 1"1/4.

*1"1/4 cylindrical telescopic bottle
siphon trap.*



▶▶ 0415-15

Sifone cilindrico telescopico lusso a
bottiglia 1"1/4 con calotta 150 mm.

*1"1/4 cylindrical telescopic bottle
siphon trap with 150 mm extension.*



▶▶ 0416

Sifone cilindrico telescopico
lusso a bottiglia 1"1/4 per bidet.

*1"1/4 cylindrical telescopic bottle
siphon trap for bidet.*



▶▶ 0418/2

Piletta fissa cromo 1"1/4 senza troppo pieno.
Fixed trap without overflow pipe.



►► 0418



Piletta 1"1/4 scarico automatico
c/troppo pieno.
*1"1/4 trap with automatic pop-up
waste w/overflow pipe.*

0418/1 versione senza troppo pieno.
model without overflow pipe.

►► 0419

Piletta fissa cromo 1"1/4 c/troppo pieno.
Click-clack trap with overflow pipe.

0419/1 versione senza troppo pieno.
model without overflow pipe.



►► 0424



Piletta universale fissa 1"1/4 cromo.
*Waste with cylindrical plug, universal
model w/fixing screw.*

0424/1 versione a scatto.
click-clack model.



► 09426/03

Miscelatore monocomando h 450 mm
con doccia dual jet ed attacco magnetico.
*Kitchen mixer with double jet shower hand
and magnetic attachment.*

► 09426/03L

Versione a leva clinica.
Model with clinic lever.



attacco magnetico
magnetic attachment



icma PRO

rubinetteria per cucine
professionali
professional kitchen taps



►► KPR25/90

Doccia prelavaggio stoviglie senza fissaggio a muro, con rubinetto a metà tubo, canna girevole telescopica e miscelatore monocomando.

Pre-dishwashing shower with tap and telescopic swinging spout and single hole lever mixer.



►► 09463

Rubinetto cucina monoacqua 3/4" girevole a doppio snodo, H=740 mm, per montaggio su piano cottura.

Single water swinging kitchen tap 3/4", H=740 mm, for installation on stove level.



CREA LA TUA SOLUZIONE DI PRELAVAGGIO CREATE YOUR PRE-RINSE SOLUTION

IDRALPRO offre all'utente la possibilità di comporre a piacere le soluzioni desiderate: grazie alla versatilità dei prodotti offerti nelle pagine seguenti, i gruppi di prelavaggio e le canne di erogazione possono essere installati su qualsiasi rubinetto, miscelatore o fissaggio, adattandosi alle esigenze del cliente.



▶▶ 09400-09410



▶▶ 09420



▶▶ 09425



▶▶ 09500



▶▶ 09500SE

IDRALPRO allows to compose the pre-rinse units as the user desires: due to the versatility of the items of the following pages, each pre-dishwashing shower or spout can be installed on every tap, mixer or fixing base, conforming to the user's requirements.



▶▶ 09435



▶▶ 09470



▶▶ 09440



▶▶ 09442



▶▶ 09450



▶▶ 09455



▶▶ 09485



▶▶ 09490



▶▶ 09480



▶▶ 02075/01



www.idral.it



IDRAL SPA

VIA ISEI, 8/10
28010 GARGALLO
NOVARA - ITALY
TEL. +39 0322.912017
FAX. +39 0322.920042
e-mail: info@idral.it

per info: IDRAL SPA

Numero Verde
800 912 524
solo assistenza tecnica