

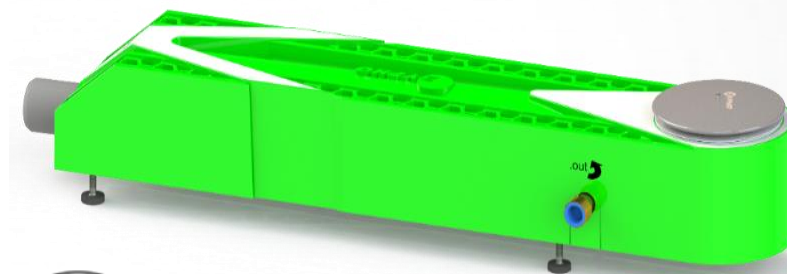
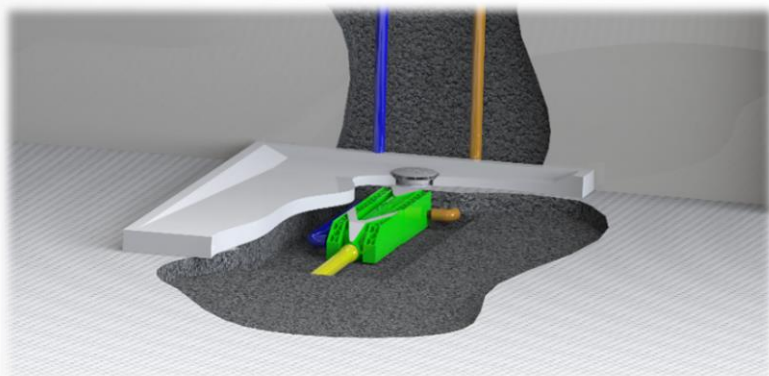


A WAY TO RECOVER
ENERGY FROM EVERY
SHOWER.



ZYPHO® PRYSZNICOWY ODZYSK CIEPŁA

kompaktowy i wysoko wydajny wymiennik ciepła do instalacji pod brodzikiem / wanną / odpływem . Absorbuje ciepło odpływających ścieków i używa go do wstępnego podgrzania wody zimnej



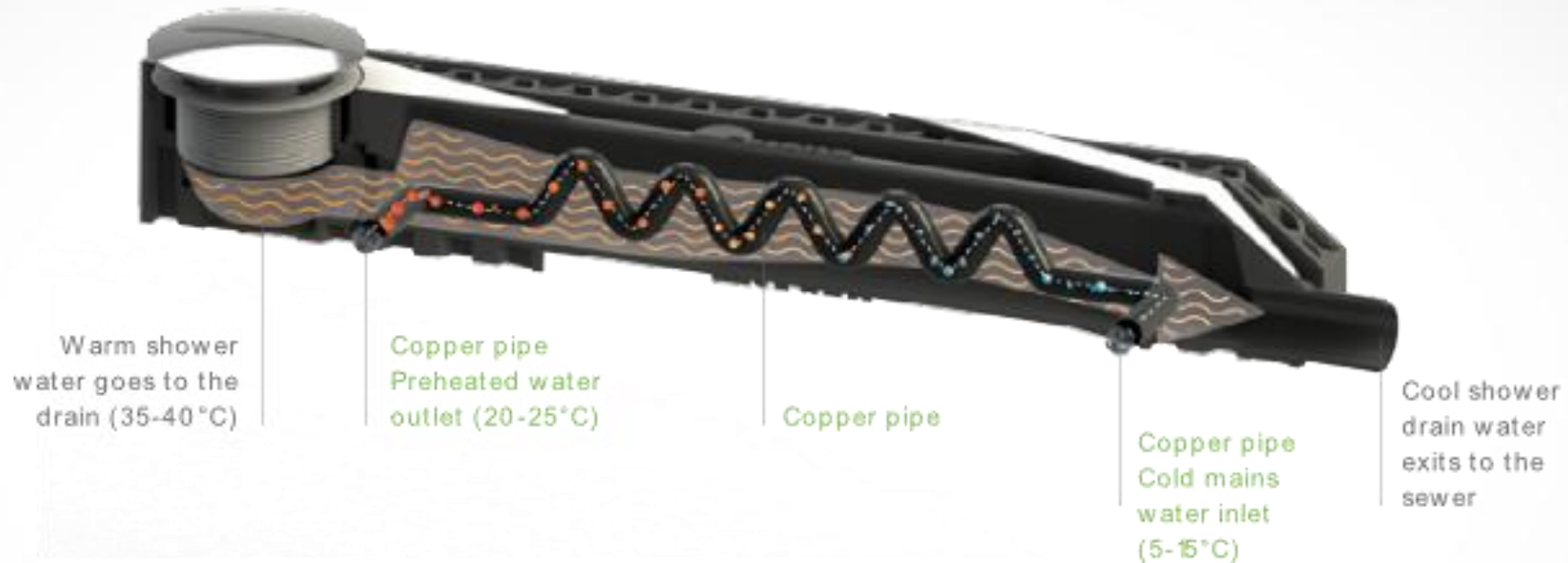
...autonomiczny sposób na oszczędności



...dodatkowy element wspomagający systemy solarne i pompy ciepła

40% ENERGII WRÓCI DO CIEBIE !

JAK TO DZIAŁA



...zimna woda wchodzi do ZYPHO w temp. 5-10°C , absorbuje energię od wody odpływającej z brodzika (35-40°C), a gdy opuszcza ZYPHO to ma 20-25°C. Podgrzana wstępnie woda może zostać skierowana do twojej baterii natryskowej [zamiast mieszać wodę 5°C i 60°C]; teraz mieszasz wodę 20°C z 60°C, co zredukuje Twoje zużycie gorącej wody, no i Twoje rachunki.

ILE OSZCZĘDZISZ :

Przykład obliczeniowy dla rodziny

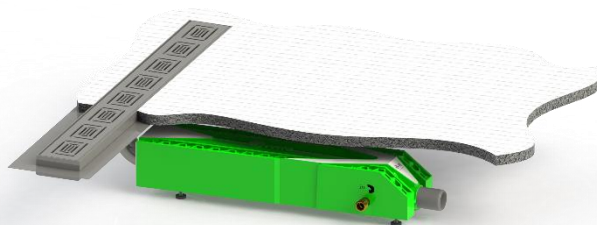
ilość osób	3
liczba kąpiei tygodniowo/ osobę	7
Czas trwania natrysku, min	10
wydajność prysznic, l/min	12
Temperatura kąpiei, °C	40
Temperatura zimnej wody, °C	5
Koszt energii, €/kWh	0.15
Oszczędności rocznie	1832.5kW
Oszczędności rocznie	€ 274.90



Dla 3 osobowej rodziny inwestycja w ZYPHO zwróci się w mniej niż 2 lata .

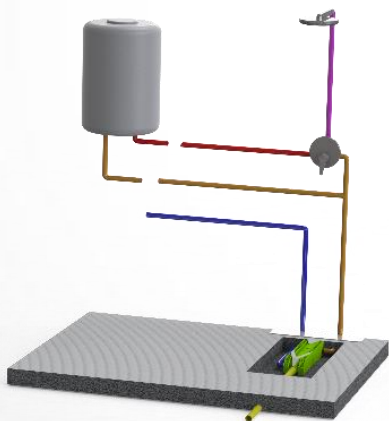
W obiektach sportowych i publicznych zwrot następuje dużo szybciej

SPOSOBY INSTALACJI

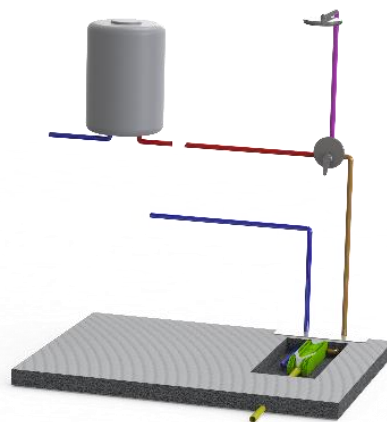


Tuż pod brodzikiem lub
odpływem prysznicowym

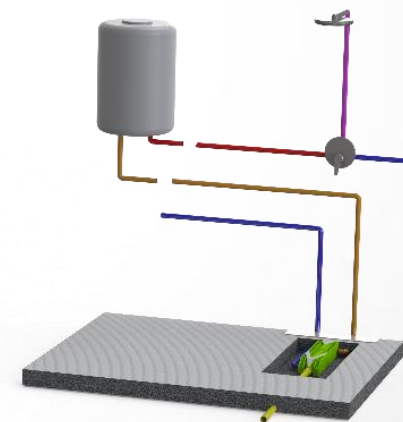
Pod brodzikiem lub wanną ,
nieco dalej



woda podgrzana do baterii
natryskowej i bojlera



tylko do baterii natryskowej



tylko do bojlera

ZASTOSOWANIE : OBIEKTY PRYWATNE I PUBLICZNE

*Domowe łazienki, hotele, kampusy ,
szkoły , baseny & Spa, fitness , obiekty
sportowe , fabryki , szpitale , areszty
,campingi , łaźnie publiczne , łazienki
kontenerowe i mobilne .*

Przykłady aplikacji ZYPHO :

- [Market Hall Rotterdam \(Netherlands\)](#)
- [La tour Elithis Danube \(France\)](#)



OBECNOŚĆ NA ŚWIECIE I CERTYFIKATY

- obecnie sprzedawany w 10 krajach świata włączając m.in. UK, Irlandię, Francję, Holandię, Belgię, Albanie, i kraje Bałtyckie .
- Od 2015 startujemy w Skandynawii, USA, i Australii , oraz w Polsce

